

HydroSurface Restreinte

Autorisation OBLIGATOIRE

 LAT : **N 16 20 13**

 LONG : **W 061 42 08**

ALT :

 Radio: **129.80**

 Carburants  
**Sans plomp 98**

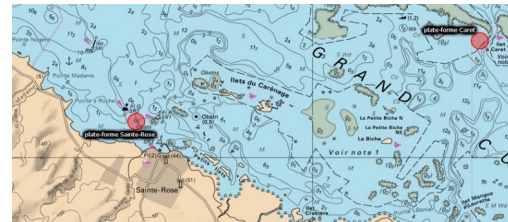
Gestionnaire terrain:

**Les îles du ciel**  
**+590690866030**

PISTE(S)

QFU	Surface	Dimensions
<b>Inconnue</b>	<b>eau</b>	<b>300x300</b>
Piste préférentielle :		

A moins de 500 fts, éviter de survoler les côtes environnantes à une distance inférieure à 300 m. S'enquérir préalablement des consignes d'utilisation auprès de la structure exploitante.


**Gestionnaire : Les îles du ciel**

Contact : Raoul JIMENEZ

Tél : +590690866030

mail : info@ulm-guadeloupe.com

Site : https://www.ulm-guadeloupe.com

[Restauration à proximité, Gîte à proximité](#)
**Observations :** Contacter Les îles du ciel pour consignes d'utilisation +590690866030 ou info@ulm-guadeloupe.com